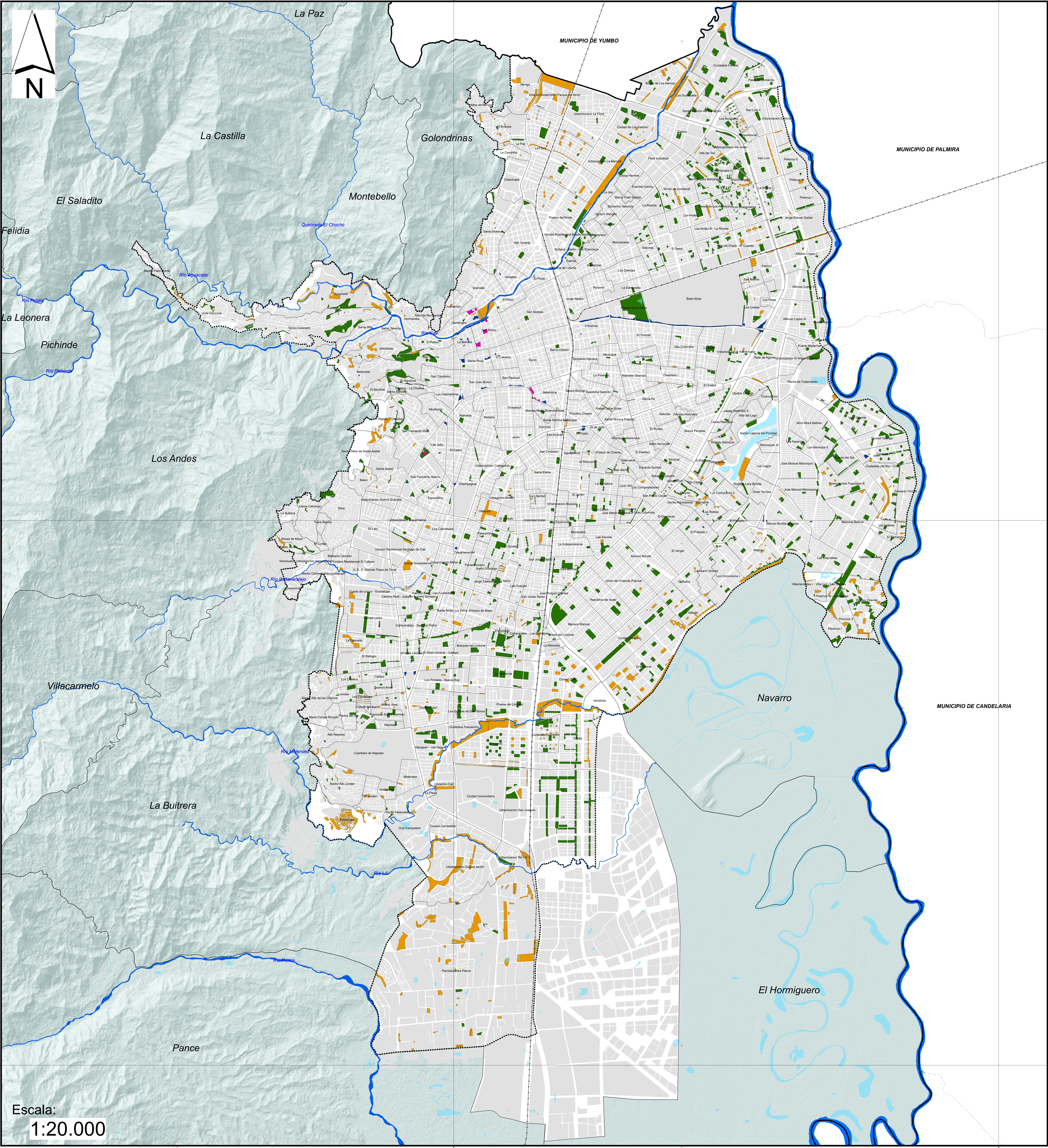


MAPA ESPACIO PÚBLICO - SUBSISTEMA 01 DE ENCUENTRO CIUDADANO Y RECREACIÓN
DISTRITO SANTIAGO DE CALI (Zona Urbana)



CONVENCIONES

- MUNICIPIOS VECINOS
- PERÍMETRO DISTRITAL
- PERÍMETRO URBANO
- PERÍMETRO ÁREA EXPANSIÓN
- LÍMITE CORREGIMIENTOS
- LÍMITE BARRIOS
- HUMEDALES
- MANZANAS
- RIOS
- VÍA FERRÉA

LEYENDA

SISTEMA DE ESPACIO PÚBLICO
SubSistema 01 de Encuentro Ciudadano y Recreación*

- 06 - PLAZAS (0.42%)
- 07 - PLAZOLETAS (1.68%)
- 10 - ZONAS VERDES (36.89)
- 11 - PARQUES (61%)

* 88.8 % con Revisión de Títulos
11.2 % Pendiente Verificación

INFORMACIÓN ESPACIAL:

SISTEMA DE COORDENADAS MAGNA SIRGAS
GCS_MAGNA_CALI
PROYECCIÓN TRANSVERSA MERCATOR.

COORDENADAS PLANAS CARTESIANAS CON
ORIGEN:
LATITUD: 3°26'30,779" NORTE
LONGITUD: 76°31'14,025" OESTE
FALSO NORTE: 872.364,630 M.
FALSO ESTE: 1'061.900,180 M.
PLANO DE PROYECCIÓN: 1.000 M.

FUENTE:

- DEPARTAMENTO ADMINISTRATIVO PLANEACIÓN, (DAP 2022)
 - Geografía Urbana; 2018
 - Plan de Gestion Integral de Residuos Sólidos PGIRS; 2021
 - Plan Maestro de Espacio Público PMEP; 2021 - 2022
 - Taller de Espacio Público TEP; 2022

- UNIDAD ADMINISTRATIVA ESPECIAL DE GESTIÓN DE BIENES Y SERVICIOS - UAEGBS; 2022

NOTA:
Esta información esta sujeta a cambios según Resolución en trámite, que dicta el actualizar y adoptar el inventario del subsistema de espacio público de encuentro ciudadano y recreación y los elementos que lo conforman, establecido en el Acuerdo 0373 de 2014 y gestión del Sistema de Espacio Público en el Distrito de Santiago de Cali. Información sujeta a ajustes según la adopción del Plan Maestro de Espacio Público PMEP.

